

ARROWCUT-ST1050SE

自動平盤打抜機

SPECIFICATIONS

Item	
最大洋紙寸法	1050×750mm
最小洋紙寸法	400×370mm
最大打抜寸法	1040×730mm
最小クワエ代	9.5mm
最大打抜圧力	300Tons
チェース内寸法	1145×755mm
面板サイズ	1080×736mm
洋紙厚み	0.1~2.0mm
ダンボール厚み	4.0mmまで
抜き型刃高さ	23.6mm
最高打抜生産速度	7,500枚/時間
打抜見当精度	±0.1mm
所要電力	25kw (100A-3相200V)
機械寸法(作業台含まず)	2089w×7070L×2025H (mm)
機械重量	15.5TONS
給紙紙積み高さ(ノレット含む)	1100mm
給紙紙積み高さ・ノンストップ(ノレット含む)	900mm
排紙紙積み高さ(ノレット含む)	740mm
300mm本体嵩上げ時の給紙高さ(オプション)	1400mm
最小洋紙寸法変更(オプション)	300×320mm

※3.7kw相当(400L/min)のエアコンプレッサー別途必要

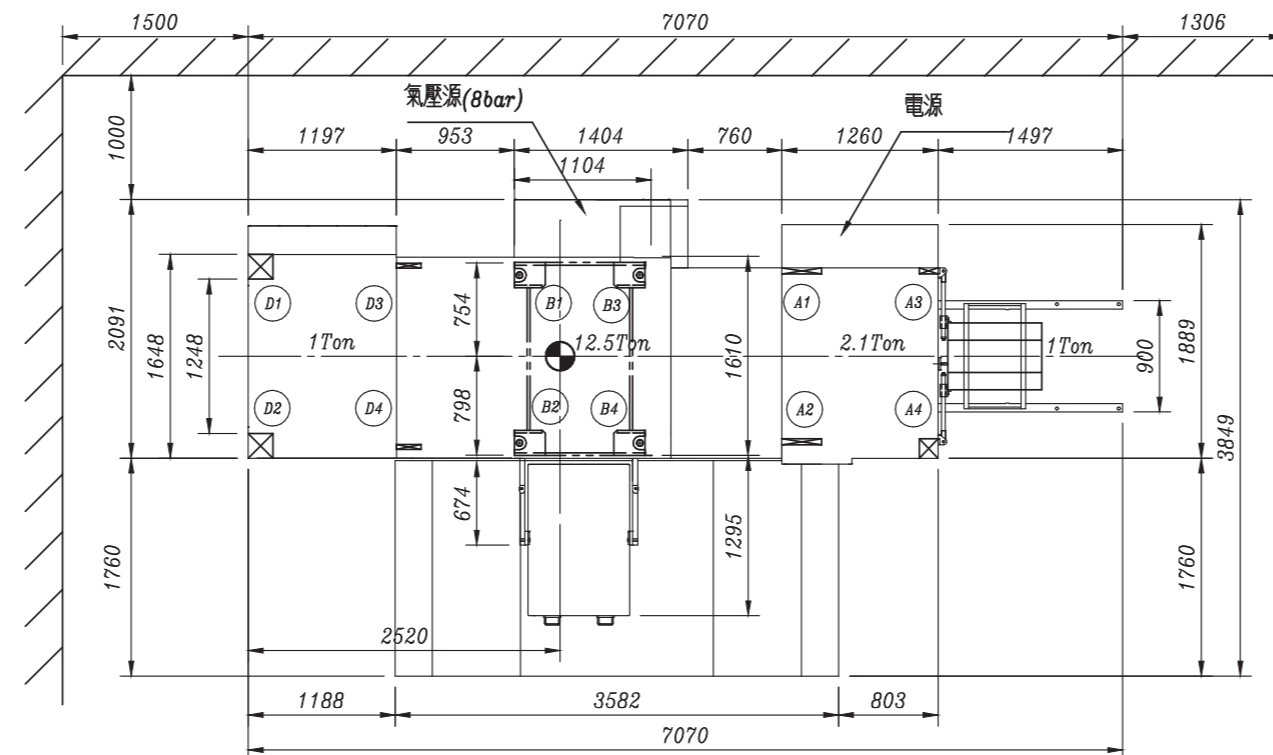
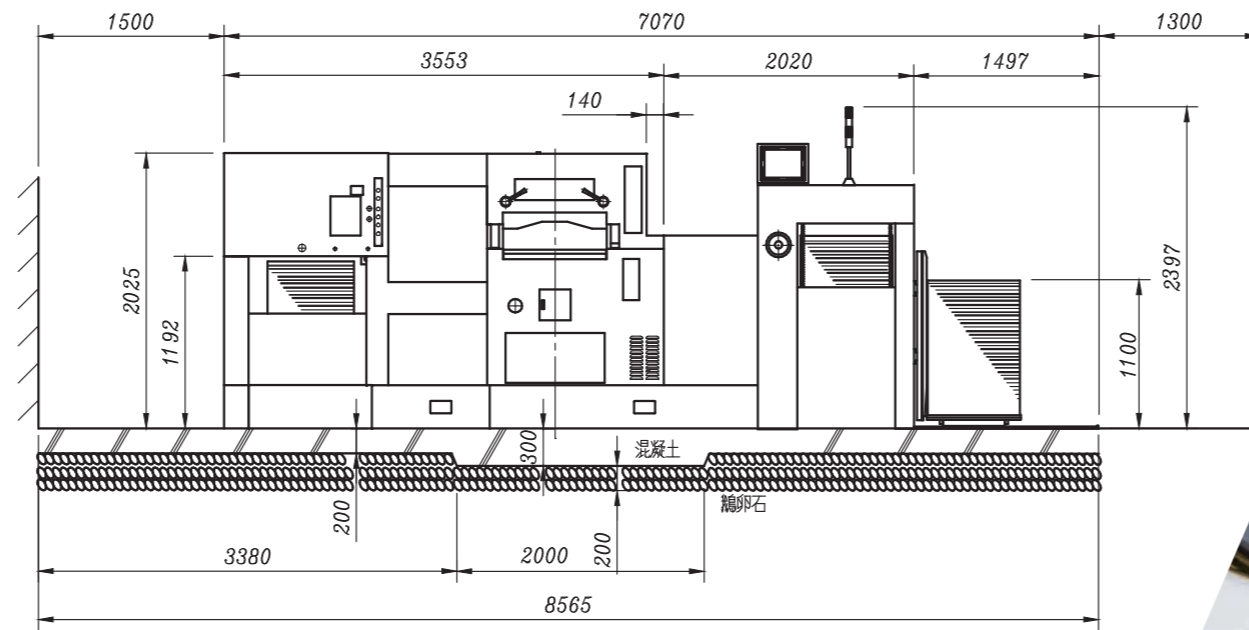
変わらない良さがある

シンプルだから使い易い

変わらないのに時代にマッチした充実の装備

低価格設定で最高のコストパフォーマンス発揮

だから、日光“ARROWCUT”の名を継承しました



自動平盤打抜機



ARROWCUT-ST1050SE

【製造】



STS MACHINERY CO., LTD.

Xi-Cheng Industrial Area 2,
Heng Li Town, Dongguan City, China. 523465
Tel: +86-769-82180588 Fax: +86-769-81180989
<http://www.stsmachinery.com>



SBL日本代理店(販売とメンテナンス)
紙器・紙工機械のハイブリッドメーカー



有限会社日光エンジニアリング

本社工場

〒578-0921 大阪府東大阪市水走3-3-19
TEL072-960-0600 FAX072-960-0685

第二工場

〒578-0921 大阪府東大阪市水走1-311-8

関東出張所

〒340-0035 埼玉県草加市西町1307-1

自動平盤打抜機

ARROWCUT-STS1050SE

- 安定感抜群のハイスピードを実現 7,500枚/時間
- 薄紙(厚み0.1mm)から厚紙2.0mmと、段ボールはB段までに対応
- グリッパバーは剛性と軽量化を実現し確実な生産性を確保
- 豊富なオプション装置の装備が可能です。(静電気除去、検査カメラ など)
- カストリ用雄雌木型のクイックセット方式についてはオプションにてご対応



写真のモデルは機械本体300mm嵩上げ無し

SBL日本代理店
紙器・紙工機械のハイブリッドメーカー



メインタッチパネル



給紙コロクイックセット



打抜ステーション



カストリセクション

SBL-1050SEAの機能

1. 最小寸法から最大寸法まで7,500枚/時間で生産可能
2. 給紙部と排紙部のノンストップ装置により継続的な生産が可能
3. 給紙ベルトスローダウン切替機能は薄紙生産時に有効
4. 二枚給紙は調整可能なコロ式を装備
5. 横見当は押方式(厚紙)と引方式(薄紙)の切替がワンタッチ
6. 新素材の合金製グリッパバーを採用
7. チェースロックと面板ロックは手動ロックシステム
8. 打抜ステーションはデジタル圧力制御システム
9. 大型カラー液晶タッチパネルは各種設定・トラブル表示・自己診断の機能
10. 打抜圧力は液晶パネルに表示され手動ハンドルで調整
11. 美称ケースや段ボールは厚み4.0mmまで対応
12. ストリッピングセクションとクワエカス除去の2つの機能を搭載
13. 排紙部はハケブレーキ・上部エア吹き・前方エア吹きで確実に整えます
14. 非常に安全で信頼できる機械です
15. KERSTEN製の静電気除去装置(給紙・クワエ・排紙) ※オプション

日本仕様の装備品

- ・サッカーヘッド前後モーター
- ・ドイツ製高性能超音波2枚検知装置
- ・排紙排出方向は、後方と操作側との両方が可能
- ・各種センサーは黒紙やアルミ蒸着紙に対応
- ・液晶タッチパネルは日本語表示
- ・春日電機製テープインサーター ※オプション

